

Оцінка формування математичної компетентності майбутніх учителів фізико-математичних спеціальностей у фаховій підготовці: набір даних.

Супровідні матеріали до наукового дослідження, 2019 р.

Дослідник: Чкана Ярослав Олегович

Показник « Прогностичні вміння та варіативність мислення»

Попередні результати (ДО)

КГ		ЕГ	
Студент 1	11	Студент 1	5
Студент 2	8	Студент 2	7
Студент 3	12	Студент 3	3
Студент 4	10	Студент 4	8
Студент 5	9	Студент 5	9
Студент 6	12	Студент 6	12
Студент 7	7	Студент 7	9
Студент 8	10	Студент 8	7
Студент 9	8	Студент 9	12
Студент 10	7	Студент 10	12
Студент 11	3	Студент 11	12
Студент 12	12	Студент 12	8
Студент 13	5	Студент 13	5
Студент 14	12	Студент 14	4
Студент 15	7	Студент 15	11
Студент 16	4	Студент 16	4
Студент 17	5	Студент 17	4
Студент 18	6	Студент 18	12
Студент 19	5	Студент 19	11
Студент 20	12	Студент 20	4
Студент 21	9	Студент 21	10

Студент 22	6	Студент 22	9
Студент 23	3	Студент 23	8
Студент 24	3	Студент 24	12
Студент 25	8	Студент 25	3
Студент 26	6	Студент 26	5
Студент 27	7	Студент 27	5
Студент 28	7	Студент 28	12
Студент 29	11	Студент 29	6
Студент 30	5	Студент 30	9
Студент 31	9	Студент 31	6
Студент 32	3	Студент 32	12
Студент 33	7	Студент 33	9
Студент 34	12	Студент 34	9
Студент 35	8	Студент 35	8
Студент 36	5	Студент 36	3
Студент 37	12	Студент 37	3
Студент 38	12	Студент 38	7
Студент 39	4	Студент 39	5
Студент 40	4	Студент 40	7
Студент 41	3	Студент 41	6
Студент 42	10	Студент 42	12
Студент 43	8	Студент 43	3
Студент 44	4	Студент 44	12
Студент 45	7	Студент 45	4
Студент 46	5	Студент 46	12
Студент 47	12	Студент 47	8
Студент 48	8	Студент 48	6
Студент 49	3	Студент 49	8
Студент 50	5	Студент 50	5

Студент 51	8	Студент 51	4
Студент 52	8	Студент 52	11
Студент 53	5	Студент 53	5
Студент 54	12	Студент 54	4
Студент 55	9	Студент 55	7
Студент 56	10	Студент 56	4
Студент 57	12	Студент 57	3
Студент 58	12	Студент 58	5
Студент 59	10	Студент 59	5
Студент 60	11	Студент 60	6
Студент 61	12	Студент 61	6
Студент 62	12	Студент 62	4
Студент 63	12	Студент 63	9
Студент 64	10	Студент 64	11
Студент 65	5	Студент 65	7
Студент 66	10	Студент 66	11
Студент 67	10	Студент 67	11
Студент 68	6	Студент 68	9
Студент 69	8	Студент 69	10
Студент 70	10	Студент 70	5
Студент 71	5	Студент 71	6
Студент 72	11	Студент 72	5
Студент 73	4	Студент 73	9
Студент 74	10	Студент 74	3
Студент 75	4	Студент 75	5
Студент 76	4	Студент 76	9
Студент 77	8	Студент 77	8
Студент 78	10	Студент 78	4
Студент 79	12	Студент 79	3

Студент 80	9	Студент 80	12
Студент 81	8	Студент 81	4
Студент 82	5	Студент 82	9
Студент 83	10	Студент 83	11
Студент 84	4	Студент 84	12
Студент 85	11	Студент 85	6
Студент 86	12	Студент 86	9
Студент 87	7	Студент 87	6
Студент 88	3	Студент 88	5
Студент 89	10	Студент 89	10
Студент 90	12	Студент 90	10
Студент 91	9	Студент 91	7
Студент 92	5	Студент 92	8
Студент 93	7	Студент 93	3
Студент 94	11	Студент 94	12
Студент 95	11	Студент 95	8
Студент 96	3	Студент 96	10
Студент 97	8	Студент 97	9
Студент 98	5	Студент 98	7
Студент 99	6	Студент 99	4
Студент 100	10	Студент 100	6
Студент 101	8	Студент 101	4
Студент 102	11	Студент 102	5
Студент 103	12	Студент 103	11
Студент 104	5	Студент 104	6
Студент 105	5	Студент 105	5
Студент 106	5	Студент 106	11
Студент 107	5	Студент 107	6
Студент 108	3	Студент 108	5

Студент 109	10	Студент 109	10
Студент 110	3	Студент 110	4
Студент 111	11	Студент 111	8
Студент 112	11	Студент 112	6
Студент 113	7	Студент 113	12
Студент 114	6	Студент 114	9
Студент 115	8	Студент 115	6
Студент 116	4	Студент 116	5
Студент 117	10	Студент 117	6
Студент 118	3	Студент 118	7
Студент 119	7	Студент 119	12
Студент 120	8	Студент 120	8
Студент 121	4	Студент 121	6
		Студент 122	5
		Студент 123	5
		Студент 124	5
		Студент 125	11
		Студент 126	5
		Студент 127	8
		Студент 128	3
		Студент 129	10
		Студент 130	9

Підсумкові результати (ПІСЛЯ)

КГ		ЕГ	
Студент 1	10	Студент 1	12
Студент 2	6	Студент 2	5
Студент 3	4	Студент 3	3
Студент 4	6	Студент 4	6

Студент 5	6	Студент 5	3
Студент 6	3	Студент 6	10
Студент 7	5	Студент 7	4
Студент 8	6	Студент 8	3
Студент 9	5	Студент 9	7
Студент 10	7	Студент 10	9
Студент 11	11	Студент 11	6
Студент 12	9	Студент 12	11
Студент 13	4	Студент 13	7
Студент 14	7	Студент 14	5
Студент 15	11	Студент 15	5
Студент 16	10	Студент 16	9
Студент 17	10	Студент 17	4
Студент 18	5	Студент 18	10
Студент 19	6	Студент 19	9
Студент 20	9	Студент 20	11
Студент 21	5	Студент 21	3
Студент 22	3	Студент 22	9
Студент 23	5	Студент 23	5
Студент 24	9	Студент 24	9
Студент 25	12	Студент 25	5
Студент 26	12	Студент 26	3
Студент 27	6	Студент 27	9
Студент 28	8	Студент 28	12
Студент 29	9	Студент 29	9
Студент 30	12	Студент 30	11
Студент 31	8	Студент 31	11
Студент 32	11	Студент 32	10
Студент 33	5	Студент 33	7

Студент 34	9	Студент 34	10
Студент 35	11	Студент 35	7
Студент 36	7	Студент 36	7
Студент 37	4	Студент 37	6
Студент 38	4	Студент 38	7
Студент 39	9	Студент 39	7
Студент 40	11	Студент 40	5
Студент 41	9	Студент 41	4
Студент 42	10	Студент 42	8
Студент 43	10	Студент 43	7
Студент 44	10	Студент 44	6
Студент 45	8	Студент 45	6
Студент 46	3	Студент 46	11
Студент 47	8	Студент 47	7
Студент 48	7	Студент 48	12
Студент 49	5	Студент 49	7
Студент 50	12	Студент 50	5
Студент 51	8	Студент 51	8
Студент 52	10	Студент 52	12
Студент 53	4	Студент 53	3
Студент 54	4	Студент 54	10
Студент 55	7	Студент 55	11
Студент 56	8	Студент 56	6
Студент 57	9	Студент 57	12
Студент 58	5	Студент 58	11
Студент 59	6	Студент 59	5
Студент 60	7	Студент 60	6
Студент 61	5	Студент 61	8
Студент 62	7	Студент 62	5

Студент 63	9	Студент 63	5
Студент 64	8	Студент 64	9
Студент 65	8	Студент 65	10
Студент 66	6	Студент 66	11
Студент 67	4	Студент 67	5
Студент 68	12	Студент 68	4
Студент 69	11	Студент 69	10
Студент 70	5	Студент 70	10
Студент 71	4	Студент 71	7
Студент 72	3	Студент 72	7
Студент 73	9	Студент 73	4
Студент 74	9	Студент 74	6
Студент 75	12	Студент 75	3
Студент 76	6	Студент 76	7
Студент 77	6	Студент 77	10
Студент 78	12	Студент 78	6
Студент 79	4	Студент 79	5
Студент 80	10	Студент 80	4
Студент 81	12	Студент 81	7
Студент 82	6	Студент 82	4
Студент 83	7	Студент 83	5
Студент 84	11	Студент 84	3
Студент 85	5	Студент 85	10
Студент 86	3	Студент 86	6
Студент 87	4	Студент 87	11
Студент 88	4	Студент 88	4
Студент 89	6	Студент 89	11
Студент 90	5	Студент 90	3
Студент 91	8	Студент 91	6

Студент 92	9	Студент 92	6
Студент 93	4	Студент 93	11
Студент 94	11	Студент 94	6
Студент 95	3	Студент 95	4
Студент 96	8	Студент 96	12
Студент 97	9	Студент 97	8
Студент 98	10	Студент 98	7
Студент 99	5	Студент 99	4
Студент 100	3	Студент 100	3
Студент 101	10	Студент 101	8
Студент 102	4	Студент 102	3
Студент 103	10	Студент 103	8
Студент 104	10	Студент 104	7
Студент 105	5	Студент 105	7
Студент 106	6	Студент 106	8
Студент 107	11	Студент 107	6
Студент 108	10	Студент 108	9
Студент 109	6	Студент 109	7
Студент 110	6	Студент 110	11
Студент 111	8	Студент 111	7
Студент 112	7	Студент 112	3
Студент 113	9	Студент 113	4
Студент 114	7	Студент 114	4
Студент 115	10	Студент 115	9
Студент 116	8	Студент 116	11
Студент 117	5	Студент 117	9
Студент 118	11	Студент 118	9
Студент 119	4	Студент 119	4
Студент 120	6	Студент 120	5

Студент 121	8	Студент 121	12
		Студент 122	6
		Студент 123	8
		Студент 124	8
		Студент 125	6
		Студент 126	12
		Студент 127	12
		Студент 128	3
		Студент 129	11
		Студент 130	9

Тестування

Тест Р. Кеттелла на загальну характеристику інтелекту

Інструкція до виконання: потрібно відмітити ту відповідь, яка є розв'язком відповідної задачі.

1) «Краще» так само відноситься до слова «гірший», як «повільне» – до слова:

а) незабаром; б) хороший; в) якнайшвидший.

2) Яке з наведених слів не відноситься до двох інших:

а) анітрохи; б) декілька; в) багато.

3) «Здивування» відноситься до слова «дивний» так само, як «страх» – до слова:

а) сміливий; б) тривожний; в) жахливий.

4) Яке з даних слів не співвідноситься з двома іншими:

а) широкий; б) зигзагоподібний; в) прямий.

5) «Втомлений» відноситься до слова «робота», як «гордий» до слова:

а) посмішка; б) успіх; в) щасливий.

6) «Полум'я» так само відноситься до слова «жар», як «троянда» до слова:

а) шип; б) пелюстка; в) аромат.

7) «Скоро» так відноситься до слова «ніколи», як «близько» – до слова:

а) ніде; б) далеко; в) десь.

8) Який з наведених предметів істотно відрізняється від інших:

а) свічка; б) місяць; в) електричне світло.

9) «Розмір» відноситься до слова «довжина» так само, як «нечесний» до слова:

а) в'язниця; б) порушення; в) крадіжка.

10) «Лопата» так само відноситься до слова «копати», як «ніж» – до слова:

а) гострий; б) різати; в) вказувати.

11) Який з наведених дробів істотно відрізняється від двох інших:

а) $\frac{3}{7}$, б) $\frac{3}{9}$, в) $\frac{3}{11}$.

12) Яким з наведених буквосполучень потрібно продовжити ряд роооорроооррр:

а) ОРРР, б) ООРР, в) РООО.

13) Наступним числом ряду 16 20 17 21 18 є число:

а) 22, б) 25, в) 26.

14) Електрика має таке ж відношення до дротів, яке газ має до:

а) полум'я, б) плити, в) трубі.

Загальна характеристика інтелекту Р.Кеттелла – за кожне спів падіння 1 бал:

1в, 2б, 3в, 4а, 5б, 6в, 7а, 8б, 9в, 10б, 11б, 12б, 13а, 14в.

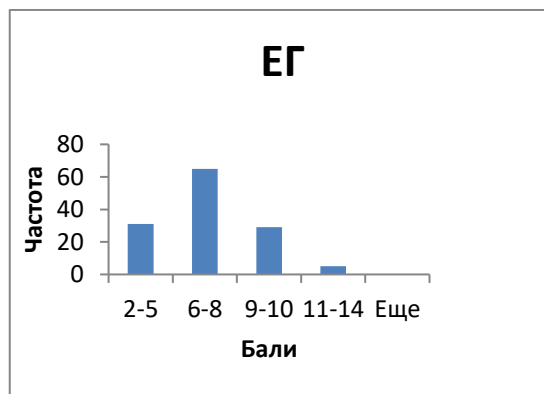
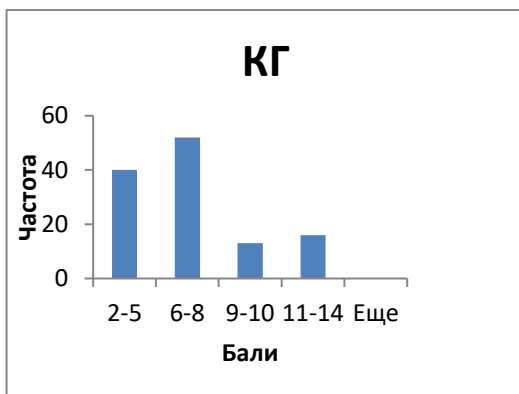
2-5 балів – говорить про низько розвинутий інтелект, слабку рефлексію, поверхнєве відношення до предметів, відсутність концентрації уваги та опору труднощам.

6-10 балів – середньо розвинутий інтелект, здатний до аналізу, але без глибокого проникнення до сутності речей, з елементами завзятості але несистематичної.

11-14 балів – високорозвинутий інтелект з його аналітичною спрямованістю та здатністю осягати внутрішній зміст навколишніх явищ, а також наполегливістю та послідовністю в міркуваннях.

Результати, одержані на початку та в кінці експерименту, подані у таблицях.

Розподіл рівнів за показником на початку експерименту



Розподіл рівнів за показником в кінці експерименту

