



Сумський державний педагогічний університет імені А.С.Макаренка



Спілка сільського зеленого туризму України



Сумський відділ Українського географічного товариства



Уманський національний університет садівництва



Департамент культури, туризму та релігій Сумської обласної державної адміністрації



Інститут стратегій інноваційного розвитку і трансферу знань



Криворізький державний педагогічний університет



Регіональний ландшафтний парк «Сеймський»

# ПРОГРАМА

Всеукраїнська наукова конференція  
**ДЕВ'ЯТИ СУМСЬКІ НАУКОВІ ГЕОГРАФІЧНІ ЧИТАННЯ,**  
присвячена 45-річчю заснування кафедри загальної  
та регіональної географії  
(4-5 жовтня 2024 р.)



Суми – 2024 &  Google Meet

**ОРГКОМІТЕТ**  
**конференції «Дев'яти Сумські наукові географічні читання»**

**Кудріна Ольга Юріївна** – проректор з наукової роботи Сумського державного педагогічного університету імені А.С. Макаренка (голова),

**Міронєць Людмила Петрівна** – декан природничо-географічного факультету Сумського державного педагогічного університету імені А.С. Макаренка (заст. голови),

**Корнус Олеся Григорівна** – зав. кафедри загальної та регіональної географії Сумського державного педагогічного університету імені А.С. Макаренка (заст. голови),

**Корнус Анатолій Олександрович** – голова Сумського відділу Українського географічного товариства доц. кафедри загальної та регіональної географії Сумського державного педагогічного університету імені А.С. Макаренка (відп. секретар),

**Бурсова Ірина Володимирівна** – зав. лабораторією кафедри загальної та регіональної географії Сумського державного педагогічного університету імені А.С. Макаренка,

**Венгерська Наталія Сергіївна** – доцент кафедри міжнародної економіки, природних ресурсів та економіки міжнародного туризму Запорізького національного університету

**Гладенко Юрій Миколайович** – начальник Департаменту культури, туризму та релігій Сумської обласної військової адміністрації

**Данильченко Олена Сергіївна** – доцент кафедри загальної та регіональної географії Сумського державного педагогічного університету імені А.С. Макаренка,

**Кисельов Юрій Олександрович** – професор кафедри геодезії, картографії і кадастру Уманського національного університету садівництва,

**Коняєва Марія Миколаївна** – директор КЗ СОР «РЛП “Сеймський”»,

**Король Олена Миколаївна** – доцент кафедри загальної та регіональної географії Сумського державного педагогічного університету імені А.С. Макаренка Сумського державного педагогічного університету імені А.С. Макаренка,

**Олещенко В'ячеслав Іванович** – в.о. Президента Українського географічного товариства, директор Науково-дослідного центру енергетичного, ядерного та природоресурсного права Інституту держави і права імені В. М. Корецького НАН України, старший науковий співробітник, відділу проблем аграрного, земельного, екологічного та космічного права, лауреат Державної премії України в галузі науки і техніки, заслужений юрист України, кандидат географічних наук, доцент,

**Омельяненко Віталій Анатолійович** – доктор економічних наук, професор кафедри бізнес-економіки та адміністрування Сумського державного педагогічного університету імені А.С. Макаренка,

**Моцак Світлана Іванівна** – зав. кафедри всесвітньої історії, міжнародних відносин та методики навчання історичних дисциплін Сумського державного педагогічного університету імені А.С. Макаренка,

**Пацюк Вікторія Сергіївна** – доцент кафедри туризму та економіки Криворізького державного педагогічного університету,

**Тупик Сергій Володимирович** – директор Державного історико-культурного заповідника у м. Путивлі.

## ПРОГРАМА НАУКОВОЇ КОНФЕРЕНЦІЇ «ДЕВ'ЯТИ СУМСЬКІ НАУКОВІ ГЕОГРАФІЧНІ ЧИТАННЯ»

Дати проведення заходу: 4-5 жовтня 2024 року (приїзд і розміщення учасників – з 3 жовтня).

### 4 ЖОВТНЯ

**8:00 – 9:20** – реєстрація учасників конференції (центральний корпус, ауд. 311).

**9:30 – 10:00** – вітальні виступи (центральний корпус, ауд. 214 & <https://meet.google.com/dxf-gpxz-arm>),

**10:00 – 14:00** – наукові доповіді (центральний корпус, ауд. 214 & <https://meet.google.com/dxf-gpxz-arm>),

**14:00 – 16:00** – фуршет з нагоди 45-річного ювілею кафедри загальної та регіональної географії (центральний корпус, ауд. 311),

**15:00 – 16:00** – стендові доповіді

**16:00 – 17:00** – екскурсія природничо-географічним факультетом СумДПУ імені А.С. Макаренка.

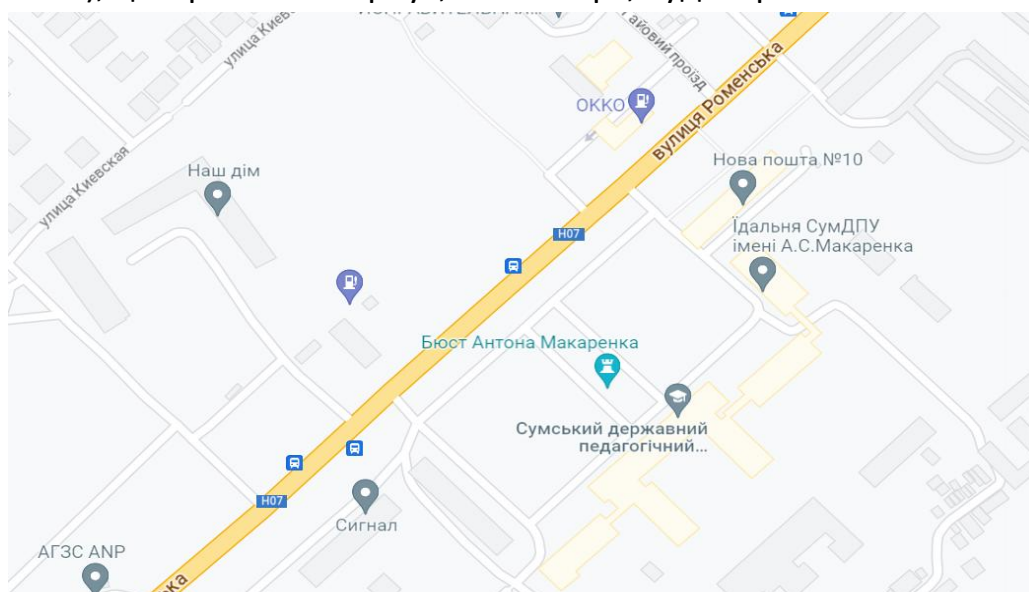
### 5 ЖОВТНЯ

**10:00 – 17:00** – екскурсійна програма в межах м. Суми .

### 6 ЖОВТНЯ

Від'їзд учасників конференції.

**Реєстрація учасників** – природничо-географічний факультет СумДПУ імені А.С. Макаренка, вул. Роменська, 87 (проїзд від залізничного вокзалу маршрутною №55, від автовокзалу пішки до зупинки «Школа № 15», а далі маршрутками № 5, 17А, 19, 55 або тролейбусом №5 до зупинки «Педагогічний університет»), центральний корпус, 3-й поверх, аудиторія 311.



## НАУКОВА ПРОГРАМА (4 жовтня)

ауд. 214 &  Google Meet <https://meet.google.com/dxf-gpxz-arm>

**Модератор:** Корнус Анатолій Олександрович – голова Сумського відділу Українського географічного товариства, кандидат географічних наук, доцент кафедри загальної та регіональної географії СумДПУ імені А.С. Макаренка

*Вітальні виступи (9:30-10:00):*

**Лянной Ю.О.** – ректор СумДПУ імені А.С. Макаренка

**Олещенко В.І.** – в.о. Президента Українського географічного товариства

**Гладенко Ю.М.** – начальник Департаменту культури, туризму та релігій Сумської обласної військової адміністрації

**Рябуха А.П.** – начальник Державної служби якості освіти у Сумській області

**Удовиченко І.В.** – проректорка з науково-педагогічної та методичної роботи Сумського обласного інституту післядипломної педагогічної освіти

**Коняєва М.М.** – директор КЗ СОР «РЛП “Сеймський”»

**Корнус О.Г.** – зав. кафедри загальної та регіональної географії СумДПУ імені А.С. Макаренка

*Наукові доповіді (10:00-14:00; регламент 15 хв.):*

<b>10:00-10:15</b>	<b>Корнус О.Г.</b> До 45-річчя географічної освіти і науки у СумДПУ імені А.С. Макаренка
<b>10:15-10:30</b>	<b>Олещенко В.І.</b> «Географія – 35-й Міжнародний географічний конгрес, глобальні виклики, актуальні завдання та перспективи»
<b>10:30-10:45</b>	<b>Пацюк В.С.</b> Напрями ревіталізації виробничих просторів
<b>10:45-11:00</b>	<b>Венгерська Н.С.</b> Роль бізнес-об'єднань у розвитку сільського туризму
<b>11:00-11:15</b>	<b>Войтків П., Іванов Є., Таратута Є.</b> Сучасний стан земельного фонду в межах Судововишнянської територіальної громади Львівської області
<b>11:15-11:30</b>	<b>Гладенко Ю.М.</b> Адаптивний туризм. Ресурс природних ландшафтів для немедичної реабілітації
<b>11:30-11:45</b>	<b>Кисельов Ю.О.</b> Концепція Міжмор'я в контексті геополітичних доктрин ХХ сторіччя
<b>11:45-12:00</b>	<b>Крайник С.В., Надточій Л.М., Савенець М.В.</b> Особливості формування нового джерела емісії мінерального пилу над осушеним Каховських водосховищем
<b>12:00-12:15</b>	<b>Міськова О.В.</b> Географічний аналіз флори регіонального ландшафтного парку «Сеймський»

<b>12:15-12:30</b>	<b>Мезенцев К.В., Руссу І.О.</b> Виробничі простори міста: занепад та (недо)ревіталізація Васильківської промзони Києва
<b>12:30-12:45</b>	<b>Омельяненко В.А., Омельяненко О.О.</b> Географія життєвого простору постконфліктних територій: проектування стратегії відновлення
<b>12:45-13:00</b>	<b>Тітенко Г.В., Карпов В.Г., Линьов М.О.</b> Підходи до відновлення ґрунтів, які зазнали впливу бойових дій (на прикладі Харківської області)
<b>13:00-13:15</b>	<b>Панченко С.М.</b> 10 краєзнавчих екскурсій селом Вирівка
<b>13:15-13:30</b>	<b>Моцак С.І.</b> Релігійний туризм на Сумщині: характерні риси та особливості
<b>13:30-13:45</b>	<b>Красовська Г.О., Корнус А.О.</b> Аналіз частоти і динаміки тропічних ночей у північній частині Сумської області (2005-2024)
<b>13:45-14:00</b>	<b>Рефлексія</b>

#### **СЕКЦІЯ ЗАОЧНОГО ПРЕДСТАВЛЕННЯ РЕЗУЛЬТАТІВ:**

**Бабенко О.М., Харченко Ю.В., Гавенко К.В.** Роль міжнародного співробітництва у розвитку екологічної компетентності молоді

**Бейдик О.О.** Організатор географічної освіти, теоретик суспільної географії, педагог (пам'яті проф. М. Д. Пістуна)

**Бейдик О.О., Гладкий О.В.** Об'єкти матеріальної та нематеріальної спадщини: світовий та національний вимір

**Вертель В. В.** Виявлені рештки хребетних тварин з алювіальних відкладів р. Сейм (Сумська область)

**Влах М., Хоминець М.** Геотопонімний метод дослідження у краєзнавчій діяльності

**Гнатенко А.В., Мовчан В.В.** Короткий аналіз поширення байрачних лісів на території Петрівсько-роменської сільської ради (Миргородський район, Полтавська область)

**Гоженко Л.П.** Вплив бойових дій на демографічну ситуацію в Сумській області

**Головань А.О.** Основні характеристики вегетаційного періоду у Сумській області в контексті вирощування ярових культур

**Грицевич В.С.** Вивчення курорту на суспільно-географічній практиці студентів

**Данильченко О.С., Шершак М.О.** Карабутівське водосховище: сучасний стан та екологічні проблеми

**Депутат О.Ю., Панасюра Г.С., Корнус О.Г.** Екологічна освіта та екологічне просвітництво: сучасне трактування термінів

**Єрмоменко О.О., Данильченко О.С.** Ефективність використання методів проблемного навчання на уроках географії у 6-класі

**Ковальов А.П., Король О.М.** Альтернативні джерела енергії – європейський досвід і перспективи їх використання в Україні

**Корнус О.Г., Корнус А.О., Шищук В.Д.** Особливості сучасної організації первинної ланки спроможної мережі медичних закладів Сумської області

**Копилець Є.В.** Організація метеорологічних спостережень у туристському поході в контексті географічної підготовки туристів

**Крайник С.В., Надточій Л.М., Савенець М.В.** Особливості формування нового джерела емісії мінерального пилу над осушеним каховських водосховищем

**Лук'яненко В.В., Горшеніна С.П.** Суспільно-географічний аналіз сучасного адміністративно-територіального устрою Сумської області

**Луценко С.В., Мельник О.О., Руднєв М.Ю.** Перспективи розвитку екотуризму з урахуванням природно-екологічного потенціалу територій на прикладі Сумської області

**Мацак С.В., Вакал Ю.С.** Неорганічні сполуки Нітрогену в природних водах та особливості їх визначення

**Нестеренко О.М.** Особливості формування медіаграмотності у здобувачів освіти як способу протидії ворожій пропаганді

**Оселедець М.С., Панасюра Г.С., Корнус О.Г.** Географічна складова інтегрованого курсу «пізнаємо природу»

**Панасенко І.С., Горшеніна С.П.** Баницьке родовище кварцових пісковиків

**Панченко О.В.** Сакральні пам'ятки архітектури Полтавщини

**Приходько М.В., Корнус А.О., Пономарьов О.М.** До питання оцінки багаторічної динаміки градової активності у Сумській області

**Проватар Н.І.** Українська молодь у Польщі: сприйняття мігрантського повсякдення

**Пясецька С.І., Щеглов О.А.** Особливості розподілу поля середньої кількості днів із сніговим покривом на території України у зимові місяці по окремих десятиріччях періоду 1991-2020 рр.

**Токмань Р.П., Данильченко О.С.** Національні природні парки України

**Смирнов І.Г., Любіцева О.О., Гринюк Д.Ю.** Постаті Лемківщини в національно-патріотичному та мистецько-культурному розвитку України та світу (туристичний аспект в умовах російсько-української війни)

*Стригунов І.А., Король О.М. Великі штучні водойми України, їх сучасний стан та перспективи подальшого використання*

*Хармак О.В., Горшеніна С.П. Динаміка показників сонячного сяйва в умовах кліматичних змін за даними метеостанції Конотоп*

*Шапошник В.В., Корнус А.О. Оцінка смертності населення України від злякисних новоутворень*

## **ЕКСКУРСІЙНА ТА КУЛЬТУРНА ПРОГРАМА**

### **4 жовтня**

**16:00-17:00** – екскурсія природничо-географічним факультетом СумДПУ імені А.С. Макаренка.

### **5 жовтня**

**10:00-12:00** – пішохідна екскурсія центральною частиною м. Суми; відвідування музею колекціонування «Причал Одісея».

**12:30-13:30** – обід

**14:00-16:00** – екскурсія до ботанічного саду СумДПУ імені А.С. Макаренка.

**17:00-18:30** – концерт оркестру Національного театру ім. М.С. Щепкіна «Гендель. Гайдн. Моцарт» (театр ім. М.С. Щепкіна) (вартість квитка – 150 грн.).

**У програмі конференції можливі зміни, викликані оголошенням повітряних тривоги, збоями у роботі електромережі та Інтернет.**

**Заклади культури не працюють під час повітряної тривоги.**

**Контактна інформація:** Анатолій Олександрович Корнус – голова Сумського відділу Українського географічного товариства, ауд. 406, моб.: 066-141-05-48, 096-419-33-72; Олеся Григорівна Корнус – зав. кафедри загальної та регіональної географії, ауд. 417, моб.: 066-141-05-49; деканат природничо-географічного факультету – ауд. 418, роб. тел.: 0542-68-59-11; кафедра загальної та регіональної географії – ауд. 313, роб. тел.: 0542-68-59-32.